

IMPORTANCIA DE LA INTERRELACION ENTRE LAS IGLESIAS BAUTISTAS

Algunas definiciones supuestas ya conocidas...

- **Interrelación:**

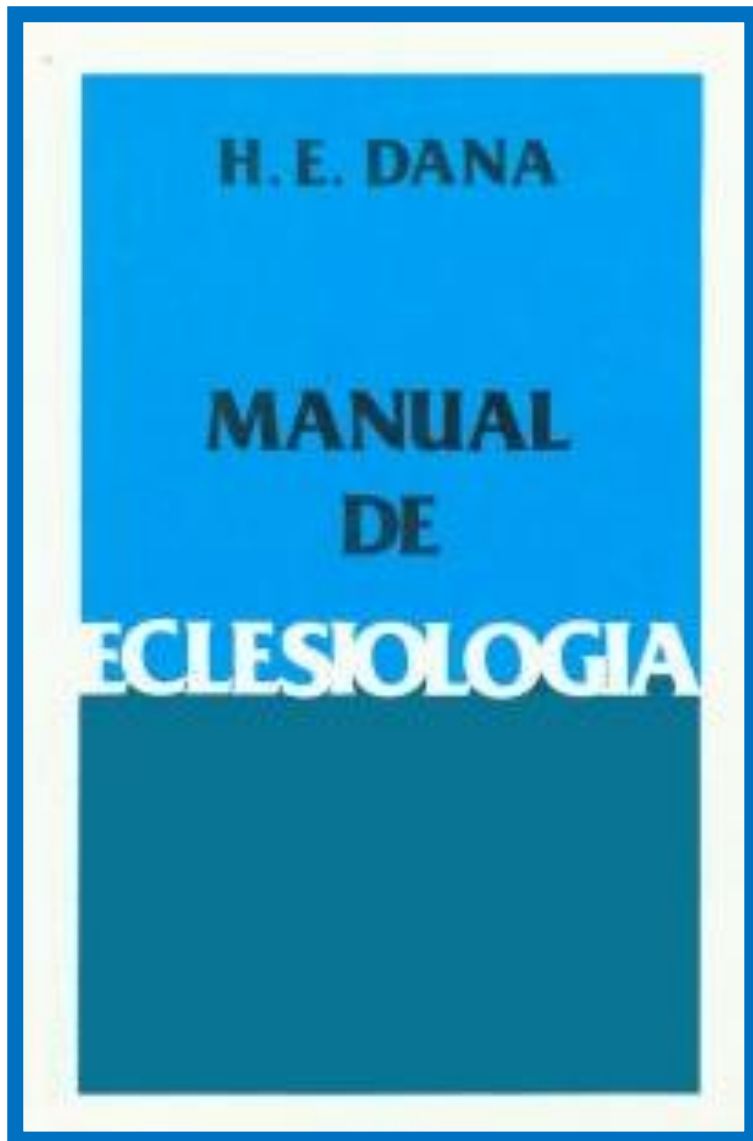
f. Correspondencia mutua entre personas, cosas o fenómenos. (Diccionario Enciclopédico Vox 1. © 2009 Larousse Editorial, S.L.) <http://es.thefreedictionary.com/interrelaci%C3%B3n>

- **Iglesias:**

Conjunto de personas que profesan la doctrina cristiana.

- **Liderazgo:**

Del gr. [liðe'raθyo] condición de quien se encuentra a la cabeza o dirige un grupo.



MANUAL DE ECLESIOLOGÍA

Por H.E. Dana

EDITORIAL MUNDO HISPANO

© 2003

CARACTERISTICAS DE LAS IGLESIAS BAUTISTAS



1.- Gobierno Propio



2.- Sustento Propio



3.- Programas Propios



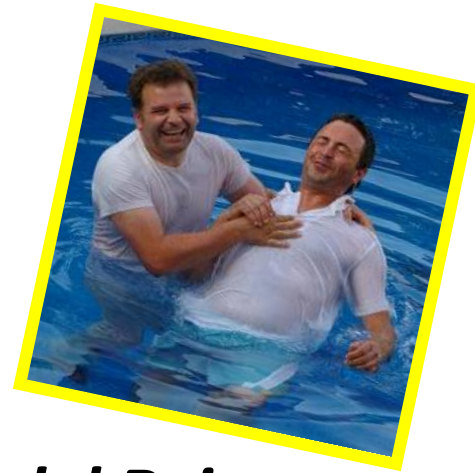
4.- Interdependencia

LA ESENCIA DE LAS IGLESIAS, FUNDAR NUEVAS IGLESIAS...

Una razón teológica:

Las iglesias locales son esenciales en la vida del Reino.

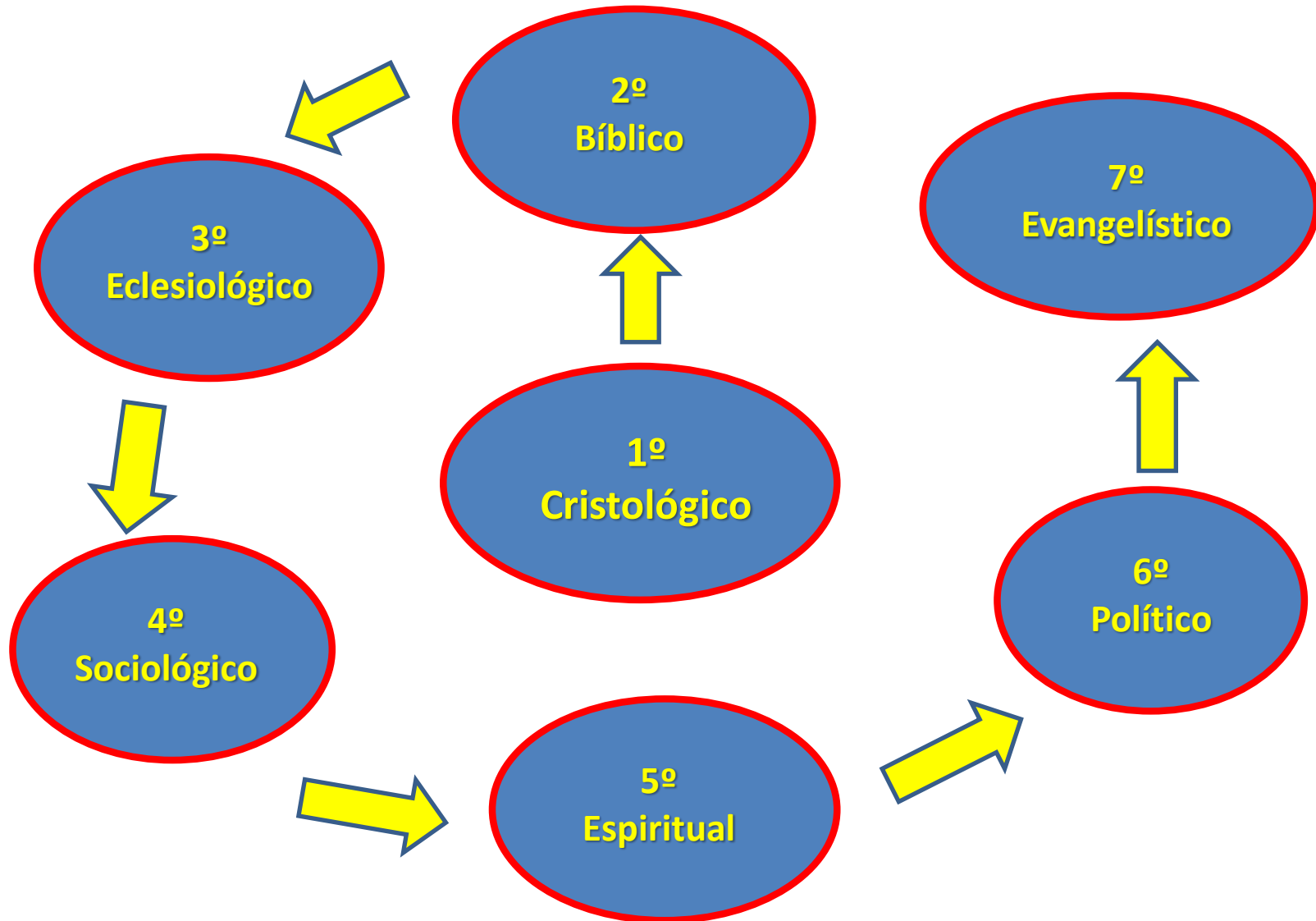
1. Los creyentes necesitan **comunión**
2. La **vida** del creyente es **comunitaria**
3. Las **iglesias** locales encarnan a Cristo de una manera única, ...**en comunión**



La tesis de Pablo en su carta 1ª a los Corintios,
Cap. 1, en verso 9.-

*“Fiel es Dios, por el cual
fuisteis llamados a la
comuni3n con su Hijo
Jesucristo nuestro Se1or.”*

PRINCIPIOS BAUTISTAS



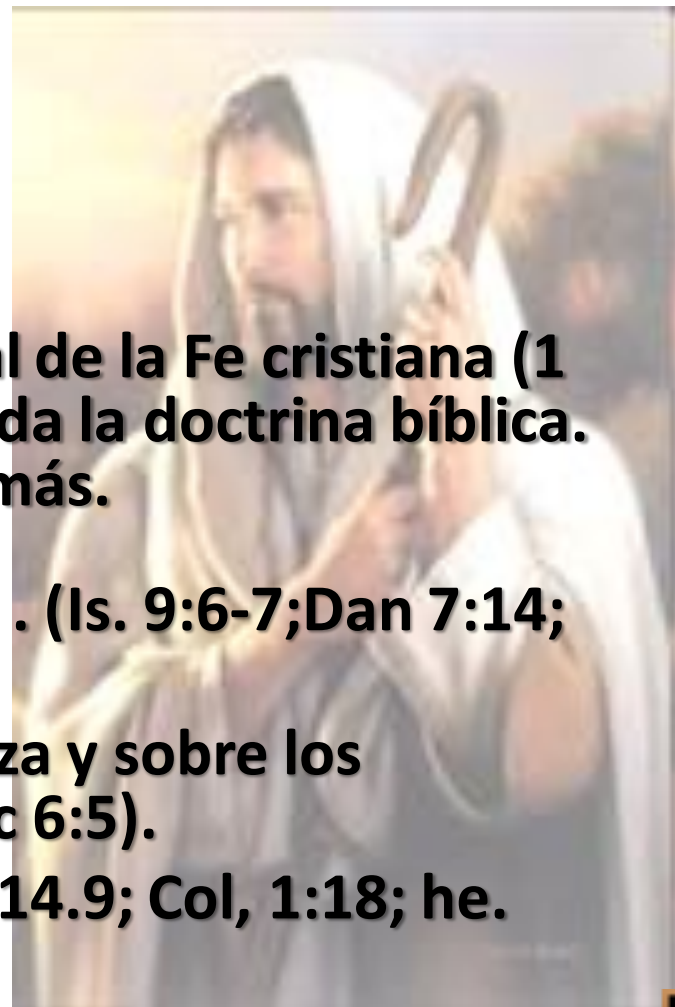


1º EL PRINCIPIO, CRISTOLÓGICO

EL SEÑORÍO DE CRISTO.

Este es principio rector y fundamental de la Fe cristiana (1 de Pedro 2:7), la piedra angular de toda la doctrina bíblica. En torno a este principio giran los demás.

- **Su dominio eterno y universal . (Is. 9:6-7; Dan 7:14; Zac 9.10)**
- **Su autoridad sobre la naturaleza y sobre los espíritus. (Mt. 8:27; Mr. 1:27, Lc 6:5).**
- **Su autoridad en la Iglesia (Rm. 14.9; Col, 1:18; he. 1:4, 3:3 Ap. 1:11).**





2º EL PRINCIPIO, BÍBLICO

LA AUTORIDAD DEL NUEVO TESTAMENTO.

- Reconocemos la autoridad de las escrituras que son la voz de Jesús y esto está directamente relacionado con el principio del Señorío de Cristo.
- La revelación del Nuevo Testamento es superior y nuestra fe y nuestra vida cristiana se encuentra fundamentada en el. (II Timoteo 3:16; Hebreos 1:1-3, 4:12; I Pedro 1:19-21).



3º EL PRINCIPIO, ECLESIAÍSTICO

UNA MEMBRECÍA REGENERADA

- No se puede ser miembro de la iglesia por herencia, y no hay que ser miembro para ser salvo, si no que hay que ser salvo para ser miembro (Efesios 4, Mateo 16:16-18, Hech. 2)
- Creemos que la Iglesia es un organismo viviente: EL CUERPO DE CRISTO (1 Cor 12:12-27)



4º EL PRINCIPIO, SOCIOLOGICO

UN GOBIERNO U ORDEN DEMOCRÁTICO

- **Todos los miembros tienen las mismas responsabilidades y los mismos privilegios, y asimismo, cada uno de los miembros tiene el derecho de dar su opinión y su voto en la toma de decisiones. (Hech. 6:1-7; 13:1-3, 15:1-41.)**



5º EL PRINCIPIO, ESPIRITUAL

LA LIBERTAD RELIGIOSA

- Creemos que todos ser humano es competente para relacionarse libre, voluntaria y personalmente con Dios sin necesidad de intermediarios.
- Cada persona tiene: CONCIENCIA MORAL, CONCIENCIA DE SI MISMO Y CONCIENCIA DE DIOS que puede responder libre y voluntariamente a los desafíos de fe que se le presentan. (Mateo 4:19, 8:22, 11:28-30).





6º PRINCIPIO, POLÍTICO

SEPARACIÓN ENTRE LA IGLESIA Y EL ESTADO.

- Los bautistas, basados en la Biblia, reconocemos la existencia del Estado (Mateo 17:24-27; Juan 19:11; Romanos 13:1-7), y los propósitos que Dios tiene también para éste: orden, justicia y bienestar social.
- También creemos que la orden de Dios es que obedezcamos y que oremos por los gobernantes (Mateo 22:21; Tito 3:1; 1ª Pedro 2:13-17).



7º EL PRINCIPIO, EVANGELÍSTICO

EVANGELISMO PERSONAL Y LA OBRA MISIONERA

- Cada creyente en Jesucristo es un misionero.
- Cada miembro de nuestra iglesia, un evangelista.
- Cada iglesia bautista, es una iglesia misionera, y una iglesia que se reproduce en nuevas iglesias.
- La obra misionera y el evangelismo que expresa La Gran Comisión (Mateo 28:18-20) es la pasión de los bautistas.
- Creemos en un Dios misionero y somos un pueblo misionero.



LA IGLESIA: EL CUERPO DE JESUCRISTO

JESUCRISTO: LA PLENITUD DE DIOS

COLOSENSES 1:9

**LA UNIDAD
ESPIRITUAL**

UN
CUERPO

UN
ESPÍRITU

UNA
ESPERANZA

UN
SEÑOR

UNA
FE

UN
BAUTISMO

UN
DIOS

APÓSTOLES

PROFETAS

DIO DONES
A LOS
HOMBRES

EVANGELISTAS

PASTORES Y
MAESTROS

PARA

PERFECCIONAR
A LOS
SANTOS

PARA

LA OBRA
DEL
MINISTERIO

PARA

LA
EDIFICACIÓN
DEL CUERPO
DE CRISTO

HASTA QUE
TODOS
LLEGUEMOS

A LA UNIDAD
DE LA FE

Y DEL

CONOCIMIENTO
DEL HIJO
DE DIOS

A

UN VARÓN
PERFECTO

LA IGLESIA: LA PLENITUD DE JESUCRISTO

A LA MEDIDA DE LA ESTATURA.

EFESIOS 1:23

RESULTADOS

EL CUERPO DE CRISTO.-

(La figura del Cuerpo de Cristo, usada para ilustrar la naturaleza de la Iglesia)

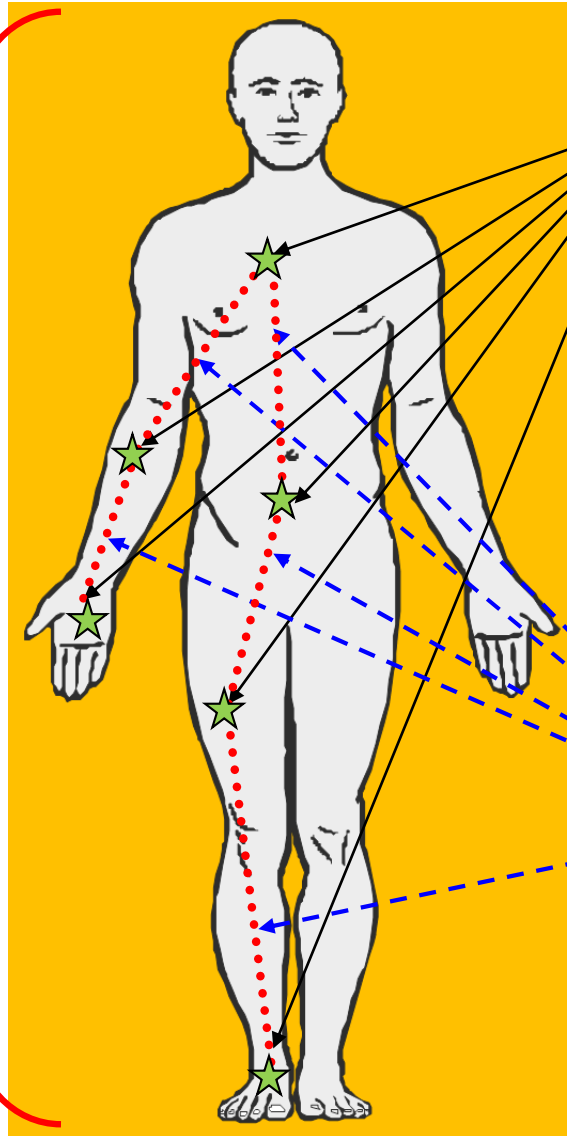
“...²²y sometió todas las cosas bajo sus pies, y lo dio por cabeza sobre todas las cosas a la iglesia, ²³la cual es su CUERPO, la plenitud de Aquel que todo lo llena en todo.”

Efesios 1:22,23

LAS TRES CARACTERISTICAS DEL CUERPO DE CRISTO

(Basado en 1ª Corintios 12:12-27)

Nº 1
UNIDAD
(1ª Corintios
12:12-13)



Nº 2
DIVERSIDAD
(1ª Corintios
12:14-20)

Nº 3
MUTUALIDAD
(1ª Corintios
12:21-27)

Entre muchas...

**Las Iglesias
Evangélicas
Que de igual
manera,
pertenecen al
Reino de Dios,
están para
Glorificar solo a
Dios**



Iglesia Metodista de Chile (IMECH)
www.metodista.cl

Iglesia Evangélica Presbiteriana



Iglesia: Asambleas de Dios



Iglesia Pentecostal de Chile
www.pentecostaldechile.cl



Iglesias Evangélicas Bautistas



Iglesia Metodista Pentecostal de Chile



Iglesia Evangélica
Pentecostal

**EN NUESTRA ASOCIACION
DE IGLESIA BAUTISTAS...**

SOMOS UN CUERPO

- **UN CUERPO A NIVEL REGIONAL**

Asociación de Iglesias Bautistas

- # Unión de Iglesias Bautistas

UBACH

- # ABM.

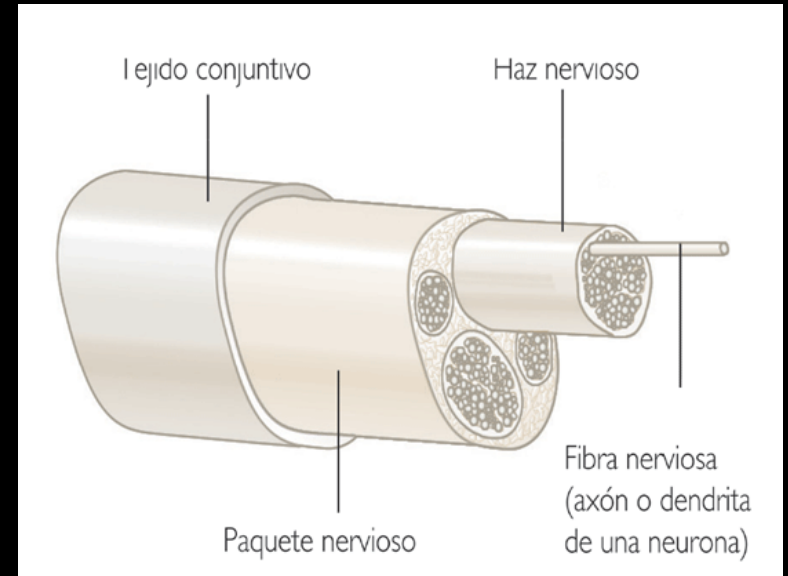


¿¿¿ CÓMO LOGRAR UNA INTERRELACION ENTRE LAS IGLESIAS ... ???



**¿QUÉ DEBE PRIMAR EN EL LIDERAZGO
DE LAS IGLESIAS BAUTISTAS ?**

¿Qué impide el acercamiento de las Iglesias y el liderazgo ???



Diversos Equipos de Comunicación



Computadoras de Bolsillo



Cámaras de Video



Cámaras
Fotográficas
Digitales



Sensores



Discos
Compactos



e-libros



Escáneres



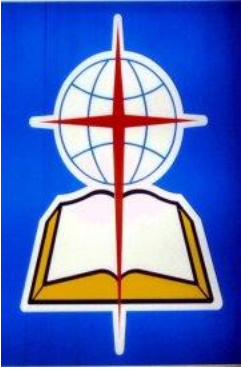
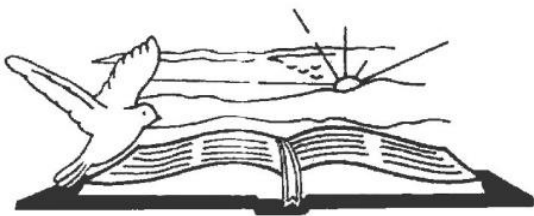
Impresoras



Sondas



Video Projectores



OPORTUNIDADES...

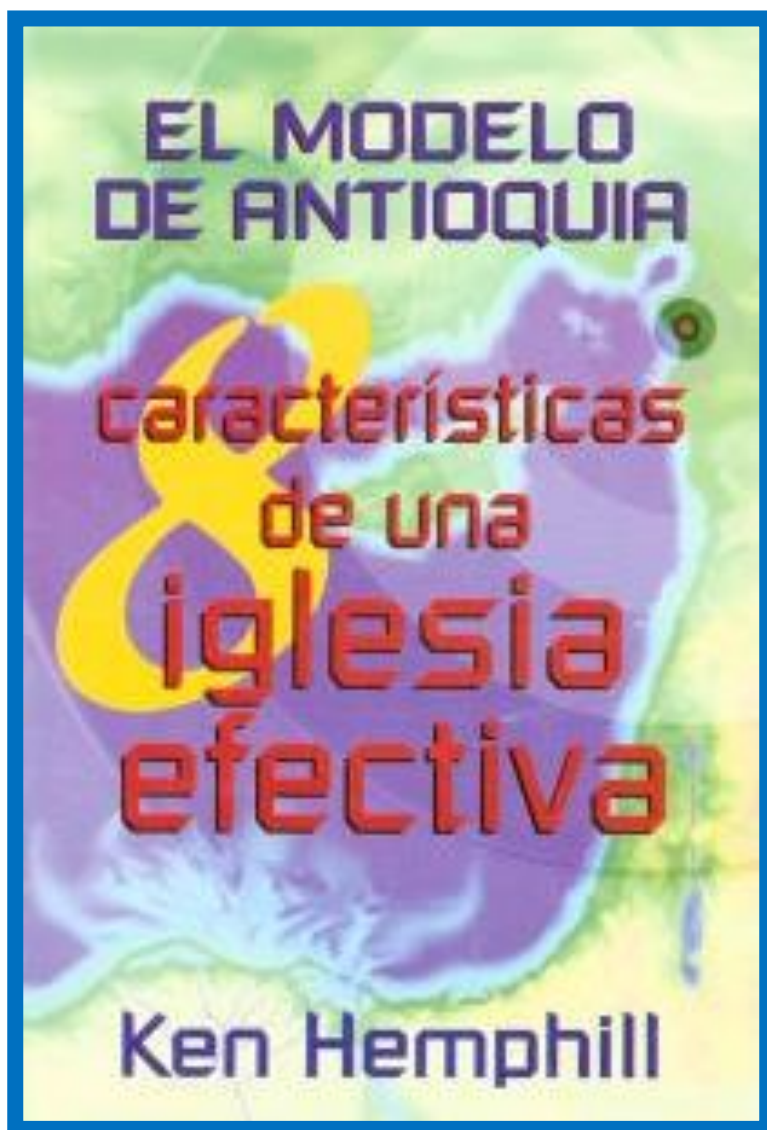
- 1.- Conocer el **Calendario de Actividades**.-
- 2.- Participar en los **Programas de la Obra** Regional.-
- 3.- Orar por las **Estrategias sugeridas** de la Asociación de Iglesias
- 4.- **Ofrendar Sistemáticamente** a la Asociación.

Novedad Conocida por pocos...

Las Reuniones del Directorio de la Asociación de Iglesias Bautistas...

Están ***abiertas a la presencia de los hermanos*** líderes de las Iglesias de la Región.

Todos tienen derecho a ***presencia y consultas*** apropiadas a los temas que se desarrollan.

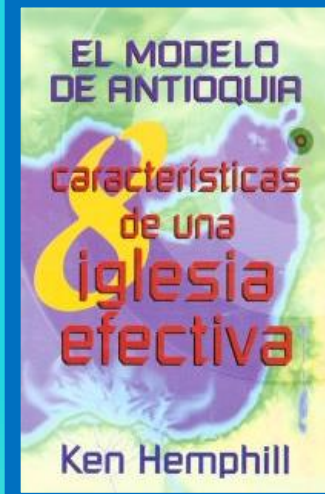


OCHO CARACTERÍSTICAS DE UNA IGLESIA EFECTIVA

EDITORIAL
MUNDO HISPANO
© 2003

OCHO CARACTERÍSTICAS DE UNA IGLESIA EFECTIVA

KEN HEMPHILL



Característica 1: **El Poder Sobrenatural.**

Característica 2: **La Adoración Que Exalta A Cristo.**

Característica 3: **La Oración Que Conecta Con Dios.**

Característica 4: **Líderes Siervos.**

Característica 5: **Las Relaciones Familiares Del Reino.**

Característica 6: **Una Visión De Proporciones Divinas.**

Característica 7: **Pasión Por Los Perdidos.**

Característica 8: **La Maduración De Los Creyentes.**

BENDICIONES.!!!

Hno. David Quiñones B.
Presidente Asoc. Iglesias Bautistas,
A Solicitud de la URPAB
5ª Región, año 2012